

**TÜV AUSTRIA
AUTOMOTIVE GMBH**

Geschäftsstelle:
Kurze Straße 40
70794 Filderstadt
T: +49 711 722336-24
F: +49 711 722336-11
W: www.tuv.at

Business Area
TÜV AUSTRIA
AUTOMOTIVE GMBH

Ansprechpartner:
M.Sc.
Karl Kieke
karl.kieke@tuv.at

TÜV®

Teilegutachten

TGA-Art 12

Nr. 18-TAAS-0269/E1/KKA

über die Vorschriftmäßigkeit eines Fahrzeuges bei bestimmungsgemäßem Ein- oder Anbau von Teilen gemäß § 19 Abs. 3 Nr. 4 StVZO

für den Änderungsumfang : Austausch-Ladeluftkühler

vom Typ : 001001079

des Herstellers : **Wagner Tuning**
Mittelbreite 11-13
06861 Dessau-Roßlau

für die Fahrzeuge : siehe Verwendungsbereich
mit dem Motor : siehe Verwendungsbereich

0. Hinweise für den Fahrzeughalter

Unverzügliche Durchführung und Bestätigung der Änderungsabnahme

Durch die vorgenommene Änderung erlischt die Betriebserlaubnis des Fahrzeuges, wenn nicht unverzüglich die gemäß StVZO § 19 Abs. 3 vorgeschriebene Änderungsabnahme durchgeführt und bestätigt wird oder festgelegte Auflagen nicht eingehalten werden!

Nach der Durchführung der technischen Änderung ist das Fahrzeug unter Vorlage des vorliegenden Teilegutachtens unverzüglich einem amtlich anerkannten Sachverständigen oder Prüfer einer Technischen Prüfstelle oder einem Prüfenieur einer amtlich anerkannten Überwachungsorganisation zur Durchführung und Bestätigung der vorgeschriebenen Änderungsabnahme vorzuführen.

Prüfstelle,
Inspektionsstelle,
Technischer Dienst
(BMVIT, KBA, NSAI)

Geschäftsführung:
Ing. Mag. Christian Rötzer
Ing. Walter Posch, MSc.

Sitz:
Deutschstraße 10
1230 Wien/Österreich

**weitere
Geschäftsstellen:**
www.tuv.at/standorte

**Firmenbuchgericht/
-nummer:**
Wien / FN 288473 a

USt-IdNr.:
DE 255372441

Einhaltung von Auflagen und Hinweisen

Die unter III. und IV. aufgeführten Auflagen und Hinweise sind dabei zu beachten.

Mitführen von Dokumenten

Nach der durchgeführten Änderungsabnahme ist deren Nachweis mit den Fahrzeugpapieren mitzuführen und zuständigen Personen auf Verlangen vorzuzeigen; dies entfällt nach erfolgter Berichtigung der Fahrzeugpapiere.

Berichtigung der Fahrzeugpapiere

Die Berichtigung der Fahrzeugpapiere durch die zuständige Zulassungsbehörde ist durch den Fahrzeughalter entsprechend der Festlegung in der Änderungsabnahme zu beantragen.

Weitere Festlegungen sind der Änderungsabnahme zu entnehmen.

I. Verwendungsbereich

Fahrzeughersteller:	OPEL				
Fahrzeugtyp	A-H/C				
EG-BE-Nr.	e4*2001/116*0094*..				
Handelsbezeichnung	Ausführungen	Basismotor			
		Verbrennungsverfahren	Typ	Hubraum [cm ³]	Leistung [kW/min ⁻¹]
Astra GTC	alle	Fremdzündung	Z20LEH	1998	177/5600
Astra GTC			Z20LER	1998	147/5400
Astra GTC			Z20LEL	1998	125/5200
Astra H-CC			Z20LEH	1998	177/5600
Astra H-CC			Z20LER	1998	147/5400
Astra H-CC			Z20LEL	1998	125/5200
Astra-H-Caravan			Z20LEH	1998	177/5600
Astra-H-Caravan			Z20LER	1998	147/5400
Astra-H-Caravan			Z20LEL	1998	125/5200

Weitere erforderliche Angaben oder Einschränkungen zum Verwendungsbereich an Fahrzeugen:

- Der Umbau ist nur zulässig mit den im Verwendungsbereich genannten Motortypen und in Verbindung mit den serienmäßigen Getriebe- und Achsübersetzungen.

II. Beschreibung des Änderungsumfanges

Ladeluftkühler

Typ : 001001079
 Ausführungen : eine
 Kennzeichnung : 001001079

Art der Kennzeichnung : erhabener Guss + Lasergravur
 Ort der Kennzeichnung : auf dem Ladeluftkühler seitlich und Ober- bzw. Unterseite

Technische Daten

Hauptabmessungen [mm]	: 550mm x 240mm x 90mm (Netzmaße)
Werkstoff	: Aluminiumlegierung
Befestigung	: Schraubverbindungen, an den originalen Befestigungspunkten

III. Hinweise zur Kombinierbarkeit mit weiteren Änderungen

Hinsichtlich der Kombinierbarkeit mit anderen möglichen Umrüstmaßnahmen gibt es folgende Einschränkungen:

- Die Prüfung des Ladeluftkühlers erfolgte mit sonst serienmäßiger Ausstattung des Prüffahrzeuges, so dass weitere Änderungen gesondert beurteilt werden müssen.

IV. Auflagen und Hinweise

Auflagen und Hinweise für den Hersteller

- Dieses Teilegutachten und eine Montageanleitung ist mit den Teilen mitzuliefern. Bei Verkleinerungen muss die Lesbarkeit erhalten bleiben.
- Mit der Beigabe des Teilegutachtens bescheinigt der Hersteller die Übereinstimmung von Prüfmuster und Handelsware.

Auflagen und Hinweise für den Einbau und die Änderungsabnahme

- Die Angaben der Montageanleitung sind genau zu beachten.
- Auf fachgerechte Montage entsprechend der mitzuliefernden Montageanleitung ist zu achten.
- Der Umbau ist nur zulässig mit den im Verwendungsbereich genannten Motortypen und in Verbindung mit den serienmäßigen Getriebe- und Achsübersetzungen
- Auch nach Einbau des Austauschladeluftkühlers muss eine Bodenfreiheit von mind. 80 mm erhalten bleiben.

Auflagen und Hinweise für den Fahrzeughalter

- Die unter Punkt 0 auf Seite 1 dieses Teilegutachtens aufgeführten Hinweise sind zu beachten.
- Die Montage hat in einer vom Hersteller autorisierten Fachwerkstätte zu erfolgen.
- Die serienmäßigen Einstellwerte für die Abgasuntersuchung (AU) bleiben erhalten.

Berichtigung der Fahrzeugpapiere

Eine Berichtigung der Fahrzeugpapiere ist vorgeschrieben aber zurückgestellt. Sie ist der zuständigen Zulassungsbehörde bei deren nächster Befassung mit den Fahrzeugpapieren durch den Fahrzeughalter zu melden. Folgendes Beispiel für die Eintragung wird vorgeschlagen:

Feld	Eintragung
22	MIT LADELUFTKÜHLER DES HERSTELLERS WAGNER TUNING, , KENNZEICHNUNG: 001001079****

V. Prüfgrundlagen und Prüfergebnisse

Die unter Punkt II. beschriebenen Änderungen wurden unter folgenden Gesichtspunkten geprüft:

Die Prüfbedingungen wurden erfüllt.

Rückwirkungen auf die Lebensdauer des Motors wurden nicht berücksichtigt.

- **Geräuschverhalten**

Die Geräuschmessungen erfolgten gemäß der RREG 70/157/EWG vom 06.02.1970 in der Fassung 2007/34/EG. Die Werte, die anlässlich der Erteilung der Betriebserlaubnis für die im Teilegutachten beschriebenen Fahrzeugtypen hinsichtlich des Fahr- und Standgeräusches zugrunde lagen, wurden nicht überschritten.

- **Motorleistung und Motordrehmoment**

Die Ermittlung der Motorleistung erfolgte DIN 70020 in Verbindung mit RREG 80/1269/EWG i.d.F. 1999/99/EG.

Die Leistungsmessungen ergab keine unzulässige Abweichung gegenüber den Serienwerten der Fahrzeuge.

- **Abgasverhalten**

Bei den durchgeführten Abgasmessungen gemäß VO(EG) 715/2007/EWG*692/2008F/EG, Euro 5/6, ergab sich keine Verschlechterung gegenüber dem Serienstand der Fahrzeuge. Die Fahrzeuge erfüllen nach dem Umbau weiterhin die Vorschriften, die der serienmäßigen Einstufung entsprechen.

- **Anbau**

Der Anbau ist dauerhaft und sicher, wenn die mitgelieferte Montageanleitung beachtet wird.

Die Gefahr oder Schwere von Verletzungen wird durch den Anbau nicht vergrößert.

VI. Anlagen

Anlage 1: Fotoblatt

(1 Seite)

VII. Schlussbescheinigung

Es wird bescheinigt, dass die im Verwendungsbereich beschriebenen Fahrzeuge nach der Änderung und der durchgeführten und bestätigten Änderungsabnahme unter Beachtung der in diesem Teilegutachten genannten Hinweise/Auflagen insoweit den Vorschriften der StVZO in der heute gültigen Fassung entsprechen.

Der Hersteller (Wagner Tuning) hat den Nachweis (Zertifikat Registrier-Nr. 49 020201308, Zertifizierungsstelle der TÜV Rheinland Kraftfahrt GMBH) erbracht, dass er ein Qualitätssicherungssystem gemäß Anlage XIX, Abschnitt 2 StVZO, unterhält.

Das Teilegutachten verliert seine Gültigkeit bei technischen Änderungen an den Fahrzeugteilen oder wenn vorgenommene Änderungen an dem beschriebenen Fahrzeugtyp die Verwendung der Teile beeinflussen sowie bei Änderung der gesetzlichen Grundlagen.

Das Teilegutachten umfasst die Seiten 1 bis 5 und die unter VI. aufgeführten Anlagen und darf nur im vollen Wortlaut vervielfältigt und weitergegeben werden.

Das Prüflabor ist als Technischer Dienst entsprechend EG-FGV für das Typgenehmigungsverfahren des Kraftfahrt-Bundesamtes unter der Registrier-Nr. KBA-P 00055-00 anerkannt.

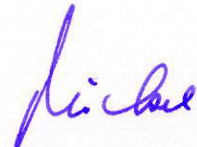
Die Prüfergebnisse und Feststellungen beziehen sich nur auf die gegenständlichen Prüfobjekte.

/E1: Erweiterung von Fahrzeugtypen

Filderstadt, 27.07.2018

TÜV AUSTRIA AUTOMOTIVE GMBH

Der Zeichnungsberechtigte



Dr.-Ing. MÖCKEL



Der Prüfer

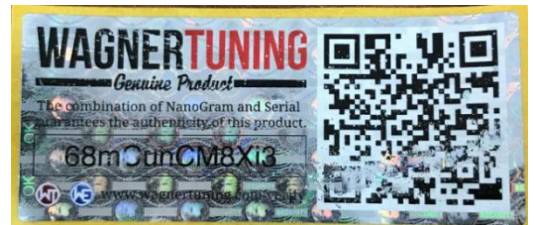


Karl KIEKE, M.Sc.

Fotoblatt



Ladeluftkühler 001001079



QR Code zusätzlich zur Kennzeichnung, Beispiel



Ladeluftkühler 001001079 in verbautem Zustand



WAGNERTUNING

- Einbauanleitung / Installation Instruction -

Ladeluftkühler / Intercooler

Opel Astra H OPC



Kit-Nr.: 200001105

WAGNERTUNING Ladeluftkühler

Wichtige Hinweise!

Diese Montageanleitung ist unbedingt vor Beginn der Einbauarbeiten zu lesen. Die Firma WAGNERTUNING übernimmt keine Haftung für Schäden, welche durch unsachgemäßen Einbau entstehen!

Als Hersteller sind wir verpflichtet darauf hinzuweisen, dass jegliche Veränderungen, welche Sie am für den öffentlichen Verkehr zugelassenen Fahrzeug vornehmen, der Abnahme durch einen technischen Dienst und Eintragung in die Fahrzeugpapiere bedarf.

Einbauzeit (1 AW = 5 Minuten)

Die Einbauzeit beträgt ca. **24 AW**, die je nach Zustand und Ausstattung des Fahrzeugs abweichen kann.

Benötigte Werkzeuge

- diverse Steckschlüssel
- diverse Schraubendreher
- Bohrmaschine
- Blindnietzange
- Ø7 mm und Ø9mm Bohrer

Important Notes!

These Installation Instruction have to be read careful before beginning installation work. The company WAGNERTUNING bears no liability for damage caused by incorrect installation!

As manufacturer, we are obliged to point out that any changes you make to a vehicle licensed for use on public roads require approval by a test centre and registration in the vehicle documents.

Installation Time (1 unit = 5 minutes)

*The installation time is around **24 units**, which may vary depending on vehicle condition and equipment level.*

Tools Required

- various spanners*
- various screwdrivers*
- power drill*
- blind rivet tongs*
- drill Ø7 mm and Ø9mm*

WAGNERTUNING Ladeluftkühler

Stückliste / Part list

- 1 Ladeluftkühler (schwarz beschichtet) / *intercooler (coated black)*
- 2 Silikonschläuche (schwarz) / *silicone hoses (black)*
- 4 Edelstahl Halter / *stainless steel brackets*
- 5 Blindnietmutter M6 / *rivet nut M6*
- 2 Innensechskantschraube M6x16 / *allen screw M6x16*
- 5 Innensechskantschraube M6x22 / *allen screw M6x22*
- 1 Innensechskantschraube M6x35 / *allen screw M6x35*
- 8 Karosseriescheibe 6x18 / *car body washer 6x18*
- 1 Sechskantmutter M6 / *hexagon nut M6*
- 1 Schlauchschellen 40-60 mm / *hose clamps 40-60 mm*
- 3 Schlauchschellen 50-70 mm / *hose clamps 50-70 mm*



Dear Customers,
the Company of Wagner Tuning has been synonymous with high performance components in the tuning market. To ensure this continues there is now design protection on our products by the German Patent and Trademark Office.

This is a precautionary measure to protect consumers against inferior copies. When purchasing our products you should always check that our logo is visible on the product, which is also subject to trademark law.


Carsten Wagner, CEO WAGNERTUNING

EXHAUST MANIFOLD

DOWNPIPE

INTERCOOLER KIT

INLET MANIFOLD



Deutsches
Patent- und Markenamt

WAGNERTUNING Ladeluftkühler

Demontage / demounting

Die Demontage des Ladeluftkühlers erfolgt entsprechend den Richtlinien des Automobilherstellers.

The deinstallation of the intercooler is done according to the guidelines of the automobile manufacturer.

Demontieren Sie die Frontstoßstange.

Uninstall the front bumper.

Demontieren Sie die zwei markierten Kunststoffpins (A) und entfernen Sie die Frontgrill. Entfernen Sie die darunter liegenden Schrauben der Frontstoßstange.

Remove the two marked plastic pins (A) and remove the front grill. Remove the screws below.

Lösen Sie die Radhausschalen, danach können Sie die Frontstoßstange seitlich aus dem Kotflügel heraus ziehen (B).

Loosen the wheelhouse covers and then you can pull the front bumper laterally out of the fender (B).

Zuletzt demontieren Sie die drei markierten Kunststoffpins, welche am Unterboden montiert sind (C). Danach entferne Sie die Frontstoßstange.

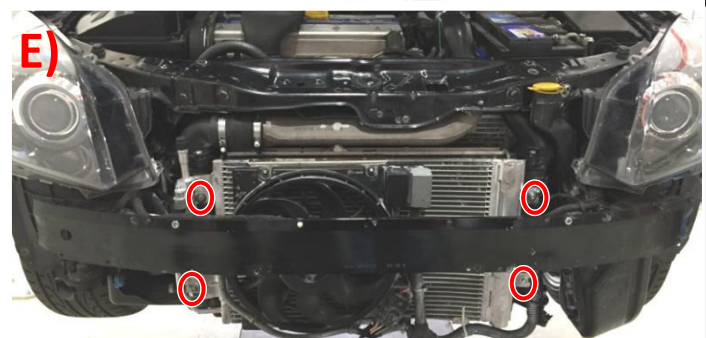
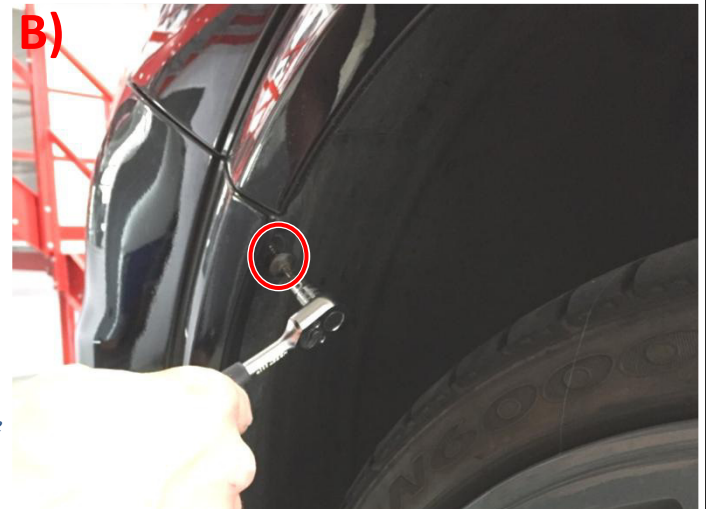
At last remove the three market plastic pins, which are mounted to the underbody (C). After this you can remove the front bumper.

Demontieren Sie den Kunststoffprallschutz (D). Dafür die originalen Blindnieten ausbohren (Ø7mm Bohrer). Danach auf Ø9,0mm aufbohren und die mitgelieferten M6 Blindnietmuttern installieren.

Uninstall the plastic impact protection element (D). Therefore drill out the blind rivets (Ø7mm drill). Then drill to Ø9.0mm and install the supplied M6 rivet nuts.

Lösen Sie den Klimakühler aus seinen Befestigungspunkten am Ladeluftkühler (E).

Loosen the AC-cooler out of the mounting points (click-connection) from the stock intercooler (E).



WAGNERTUNING Ladeluftkühler

Lösen Sie den Wischwasserbehälter und den oberen Teil des Schlossträgers (F).

Loosen the wiper fluid reservoir and the upper part of the lock carrier (F).

Demontieren Sie das originale Ladedruckrohr und die originale Ladeluftschläuche (G).

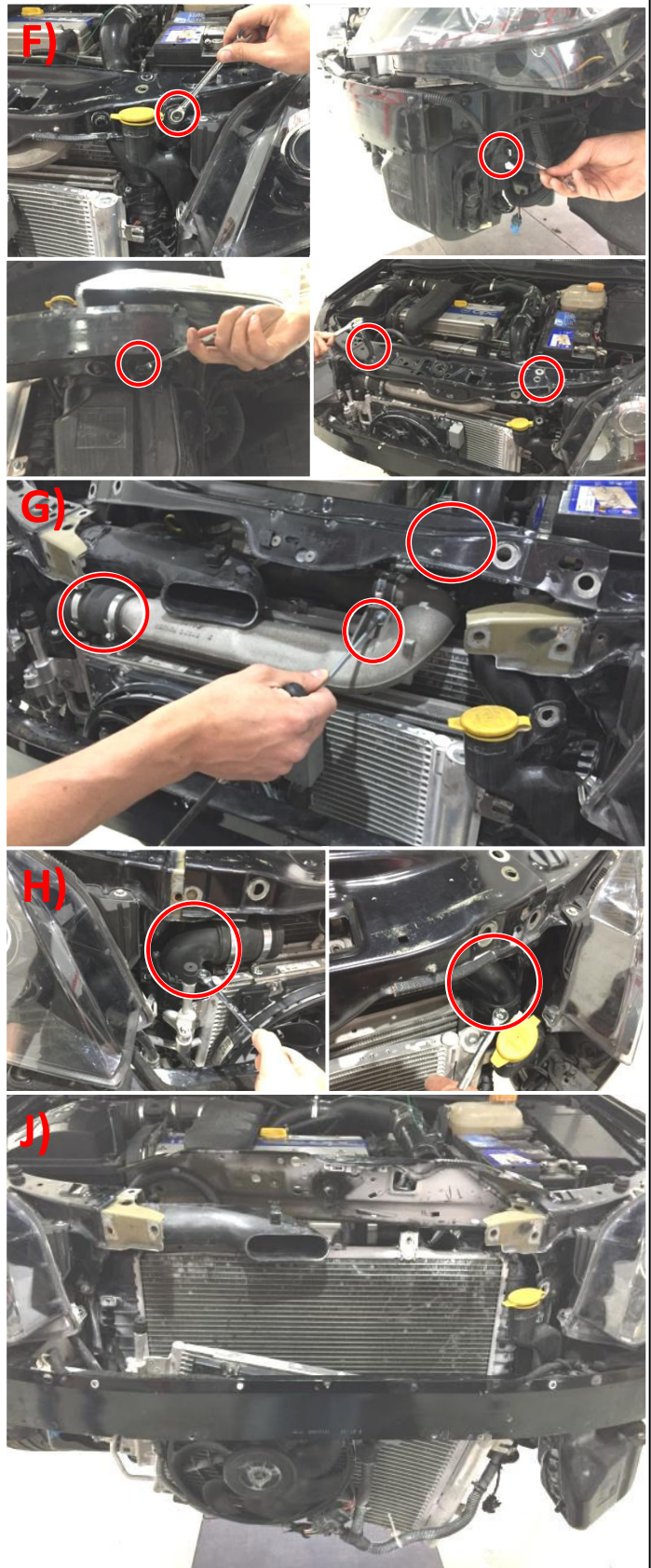
Uninstall the stock charge pipe and charge air hoses (G).

Entfernen Sie die Anschlüsse vom originalen Ladeluftkühler (H).

Remove the stock connectors from the intercooler (H).

Den originalen Ladeluftkühler aus den Montagepunkten am Wasserkühler lösen und den Ladeluftkühler vorsichtig nach unten entnehmen (J).

Dismount the stock intercooler from it's mounting points and remove the intercooler carefully toward the bottom (J).



WAGNERTUNING Ladeluftkühler

Montage / installation

Montieren Sie den Klimakühler mit Hilfe der 3 mitgelieferten Haltewinkel an die originalen Befestigungspunkte des Wasserkühlers (1).

Use the 3 supplied stainless steel brackets to mount the AC-cooler to the stock mounting points of the water cooler (1).



Die Gummilagerung vom Wasserkühler muss auf der Fahrerseite um 180° gedreht werden (2).

On driver side the rubber bearing of the water cooler have to be turned 180°(2).



Platzieren Sie den WagnerTuning Ladeluftkühler an der Quertraverse, kontrollieren Sie den mittigen Sitz des Ladeluftkühlers und dann markieren Sie die Position an der Quertraverse. Bohren Sie an den markierten Stellen 2x Ø9,0mm Löcher, um die mitgelieferten M6 Blindnietmutter zu installieren (3).

Place in the WagnerTuning intercooler, check the central seat and then mark the position for holes at the cross member. Drill 2x Ø9,0mm holes to marked positions and insert the 2 supplied rivet nuts M6 (3).



Befestigen Sie den Ladeluftkühler an den zuvor installierten Blindnietmutter. Nutzen Sie dafür das mitgelieferte Befestigungsmaterial (4).

Mount the intercooler to the before installed rivet nuts. Use the supplied mounting material (4).



WAGNERTUNING Ladeluftkühler

Das vorhandene Loch an dem unteren Querträger mit $\varnothing 9,0\text{mm}$ aufbohren und die mitgelieferte M6 Blindnietmutter einsetzen. Danach den Ladeluftkühler mit Hilfe des mitgelieferten Halters an dem unteren Querträger befestigen (5).

Drill the existing hole on the lower cross member with $\varnothing 9.0\text{mm}$ and insert the supplied M6 blind rivet nut. Then mount the intercooler to the lower cross member, using the supplied stainless steel bracket (5).

Installieren Sie die beiden Silikonschläuche und befestigen diese mit Hilfe der mitgelieferten Schlauchschellen. Auf der Beifahrerseite muss die Hupe nach außen verlegt werden. Dafür drehen Sie einfach den Halter um 180° . Danach kann der obere Teil des Schlossträgers wieder montiert werden (6). Achten Sie darauf, dass der Silikon Schlauch auf der Fahrerseite von scharfen Kanten abgeschirmt ist (*Kantenschutz nicht im Lieferumfang enthalten*).

*Install the silicone hoses for in- and outlet and secure them using the supplied hose clamps. On passenger side the horn needs to be turned to the outside. Therefore turn the bracket of horn about 180° . Then the upper part of the lock carrier can be re-assembled again (6). Please make sure the silicon hose at drivers side didn't get in touch with any sharp edges (*edge protection not included*).*

Alles nochmals auf korrekten und festen Sitz prüfen und Kunststoffprallschutz sowie die Frontstoßstange wieder montieren (7).

Check if everything is correctly and firmly attached. Then re-assemble plastic impact protection element and the front bumper (7).

