



WAGNERTUNING

- Einbauanleitung / Installation Instruction -

Ladeluftkühler / Intercooler

Opel Astra H OPC



Kit-Nr.: 200001105

WAGNERTUNING Ladeluftkühler

Wichtige Hinweise!

Diese Montageanleitung ist unbedingt vor Beginn der Einbauarbeiten zu lesen. Die Firma WAGNERTUNING übernimmt keine Haftung für Schäden, welche durch unsachgemäßen Einbau entstehen!

Als Hersteller sind wir verpflichtet darauf hinzuweisen, dass jegliche Veränderungen, welche Sie am für den öffentlichen Verkehr zugelassenen Fahrzeug vornehmen, der Abnahme durch einen technischen Dienst und Eintragung in die Fahrzeugpapiere bedarf.

Einbauzeit (1 AW = 5 Minuten)

Die Einbauzeit beträgt ca. **24 AW**, die je nach Zustand und Ausstattung des Fahrzeugs abweichen kann.

Benötigte Werkzeuge

- diverse Steckschlüssel
- diverse Schraubendreher
- Bohrmaschine
- Blindnietzange
- Ø7 mm und Ø9mm Bohrer

Important Notes!

These Installation Instruction have to be read careful before beginning installation work. The company WAGNERTUNING bears no liability for damage caused by incorrect installation!

As manufacturer, we are obliged to point out that any changes you make to a vehicle licensed for use on public roads require approval by a test centre and registration in the vehicle documents.

Installation Time (1 unit = 5 minutes)

*The installation time is around **24 units**, which may vary depending on vehicle condition and equipment level.*

Tools Required

- various spanners*
- various screwdrivers*
- power drill*
- blind rivet tongs*
- drill Ø7 mm and Ø9mm*

WAGNERTUNING Ladeluftkühler

Stückliste / Part list

- 1 Ladeluftkühler (schwarz beschichtet) / *intercooler (coated black)*
- 2 Silikonschläuche (schwarz) / *silicone hoses (black)*
- 4 Edelstahl Halter / *stainless steel brackets*
- 5 Blindnietmutter M6 / *rivet nut M6*
- 2 Innensechskantschraube M6x16 / *allen screw M6x16*
- 5 Innensechskantschraube M6x22 / *allen screw M6x22*
- 1 Innensechskantschraube M6x35 / *allen screw M6x35*
- 8 Karosseriescheibe 6x18 / *car body washer 6x18*
- 1 Sechskantmutter M6 / *hexagon nut M6*
- 1 Schlauchschellen 40-60 mm / *hose clamps 40-60 mm*
- 3 Schlauchschellen 50-70 mm / *hose clamps 50-70 mm*



Dear Customers,
the Company of Wagner Tuning has been synonymous with high performance components in the tuning market. To ensure this continues there is now design protection on our products by the German Patent and Trademark Office.

This is a precautionary measure to protect consumers against inferior copies. When purchasing our products you should always check that our logo is visible on the product, which is also subject to trademark law.


Carsten Wagner, CEO WAGNERTUNING

EXHAUST MANIFOLD

DOWNPIPE

INTERCOOLER KIT

INLET MANIFOLD



Deutsches
Patent- und Markenamt

WAGNERTUNING Ladeluftkühler

Demontage / demounting

Die Demontage des Ladeluftkühlers erfolgt entsprechend den Richtlinien des Automobilherstellers.

The deinstallation of the intercooler is done according to the guidelines of the automobile manufacturer.

Demontieren Sie die Frontstoßstange.

Uninstall the front bumper.

Demontieren Sie die zwei markierten Kunststoffpins (A) und entfernen Sie die Frontgrill. Entfernen Sie die darunter liegenden Schrauben der Frontstoßstange.

Remove the two marked plastic pins (A) and remove the front grill. Remove the screws below.

Lösen Sie die Radhausschalen, danach können Sie die Frontstoßstange seitlich aus dem Kotflügel heraus ziehen (B).

Loosen the wheelhouse covers and then you can pull the front bumper laterally out of the fender (B).

Zuletzt demontieren Sie die drei markierten Kunststoffpins, welche am Unterboden montiert sind (C). Danach entferne Sie die Frontstoßstange.

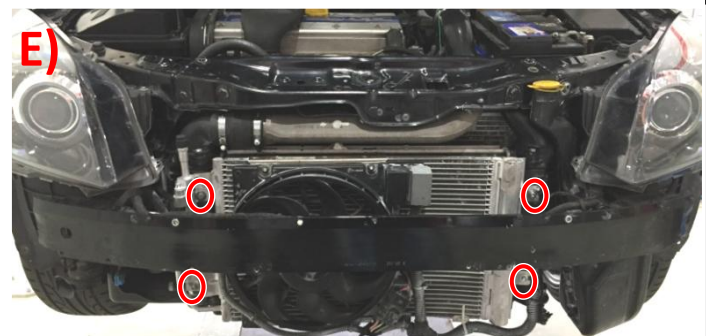
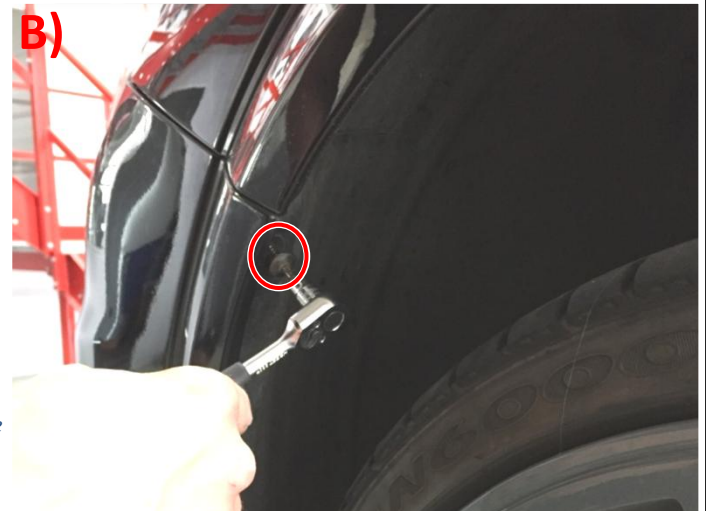
At last remove the three market plastic pins, which are mounted to the underbody (C). After this you can remove the front bumper.

Demontieren Sie den Kunststoffprallschutz (D). Dafür die originalen Blindnieten ausbohren (Ø7mm Bohrer). Danach auf Ø9,0mm aufbohren und die mitgelieferten M6 Blindnietmuttern installieren.

Uninstall the plastic impact protection element (D). Therefore drill out the blind rivets (Ø7mm drill). Then drill to Ø9.0mm and install the supplied M6 rivet nuts.

Lösen Sie den Klimakühler aus seinen Befestigungspunkten am Ladeluftkühler (E).

Loosen the AC-cooler out of the mounting points (click-connection) from the stock intercooler (E).



WAGNERTUNING Ladeluftkühler

Lösen Sie den Wischwasserbehälter und den oberen Teil des Schlossträgers (F).

Loosen the wiper fluid reservoir and the upper part of the lock carrier (F).

Demontieren Sie das originale Ladedruckrohr und die originale Ladeluftschläuche (G).

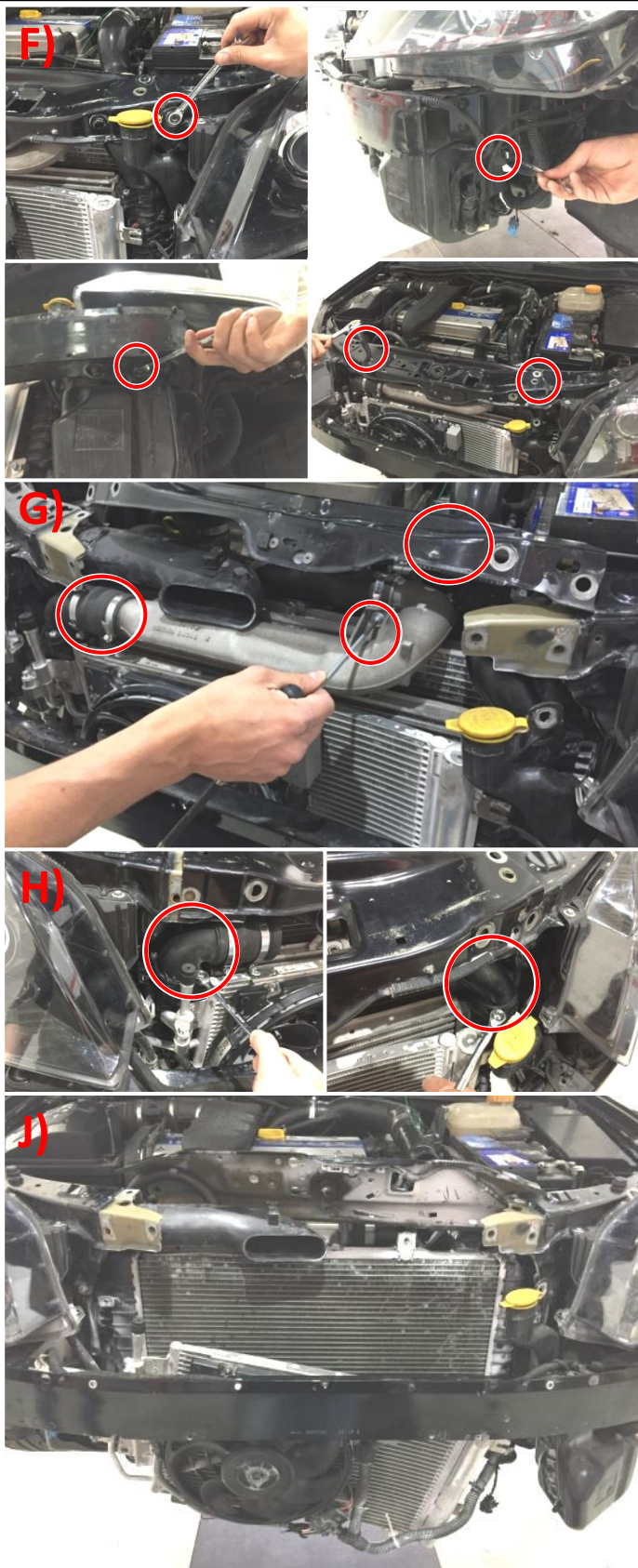
Uninstall the stock charge pipe and charge air hoses (G).

Entfernen Sie die Anschlüsse vom originalen Ladeluftkühler (H).

Remove the stock connectors from the intercooler (H).

Den originalen Ladeluftkühler aus den Montagepunkten am Wasserkühler lösen und den Ladeluftkühler vorsichtig nach unten entnehmen (J).

Dismount the stock intercooler from it's mounting points and remove the intercooler carefully toward the bottom (J).



WAGNERTUNING Ladeluftkühler

Montage / installation

Montieren Sie den Klimakühler mit Hilfe der 3 mitgelieferten Haltewinkel an die originalen Befestigungspunkte des Wasserkühlers (1).

Use the 3 supplied stainless steel brackets to mount the AC-cooler to the stock mounting points of the water cooler (1).



Die Gummilagerung vom Wasserkühler muss auf der Fahrerseite um 180° gedreht werden (2).

On driver side the rubber bearing of the water cooler have to be turned 180°(2).



Platzieren Sie den WagnerTuning Ladeluftkühler an der Quertraverse, kontrollieren Sie den mittigen Sitz des Ladeluftkühlers und dann markieren Sie die Position an der Quertraverse. Bohren Sie an den markierten Stellen 2x Ø9,0mm Löcher, um die mitgelieferten M6 Blindnietmutter zu installieren (3).

Place in the WagnerTuning intercooler, check the central seat and then mark the position for holes at the cross member. Drill 2x Ø9,0mm holes to marked positions and insert the 2 supplied rivet nuts M6 (3).



Befestigen Sie den Ladeluftkühler an den zuvor installierten Blindnietmutter. Nutzen Sie dafür das mitgelieferte Befestigungsmaterial (4).

Mount the intercooler to the before installed rivet nuts. Use the supplied mounting material (4).



WAGNERTUNING Ladeluftkühler

Das vorhandene Loch an dem unteren Querträger mit $\varnothing 9,0\text{mm}$ aufbohren und die mitgelieferte M6 Blindnietmutter einsetzen. Danach den Ladeluftkühler mit Hilfe des mitgelieferten Halters an dem unteren Querträger befestigen (5).

Drill the existing hole on the lower cross member with $\varnothing 9.0\text{mm}$ and insert the supplied M6 blind rivet nut. Then mount the intercooler to the lower cross member, using the supplied stainless steel bracket (5).

Installieren Sie die beiden Silikonschläuche und befestigen diese mit Hilfe der mitgelieferten Schlauchschellen. Auf der Beifahrerseite muss die Hupe nach außen verlegt werden. Dafür drehen Sie einfach den Halter um 180° . Danach kann der obere Teil des Schlossträgers wieder montiert werden (6). Achten Sie darauf, dass der Silikon Schlauch auf der Fahrerseite von scharfen Kanten abgeschirmt ist (*Kantenschutz nicht im Lieferumfang enthalten*).

*Install the silicone hoses for in- and outlet and secure them using the supplied hose clamps. On passenger side the horn needs to be turned to the outside. Therefore turn the bracket of horn about 180° . Then the upper part of the lock carrier can be re-assembled again (6). Please make sure the silicon hose at drivers side didn't get in touch with any sharp edges (*edge protection not included*).*

Alles nochmals auf korrekten und festen Sitz prüfen und Kunststoffprallschutz sowie die Frontstoßstange wieder montieren (7).

Check if everything is correctly and firmly attached. Then re-assemble plastic impact protection element and the front bumper (7).

